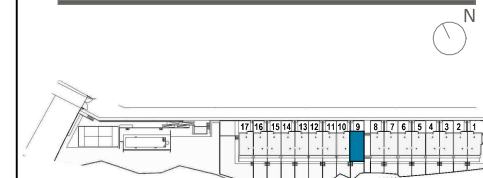


## EMPLAZAMIENTO



## CUADRO DE SUPERFICIES

### Vivienda Nº 9

TOTAL SUP. ÚTIL VIVIENDA **243,86 m<sup>2</sup>**

TOTAL SUP. CONSTRUIDA INTERIOR VIVIENDA 273,19 m<sup>2</sup>

TOTAL SUP. CONSTRUIDA EXTERIOR VIVIENDA 31,65 m<sup>2</sup>

TOTAL SUP. CONSTRUIDA EXTERIOR ACCESO RODADO 31,35 m<sup>2</sup>

TOTAL SUP. CONSTRUIDA VIVIENDA (Incl. ZZCC) **336,22 m<sup>2</sup>**

Jardín delantero\* 39,62 m<sup>2</sup>

Jardín principal 46,29 m<sup>2</sup>

**TOTAL JARDIN 85,91 m<sup>2</sup>**

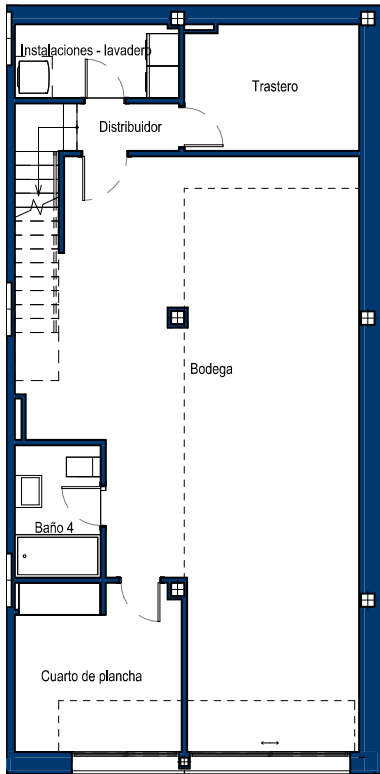
**SUPERFICIE PARCELA 194,87 m<sup>2</sup>**

\* Includida superficie construida exterior en planta baja

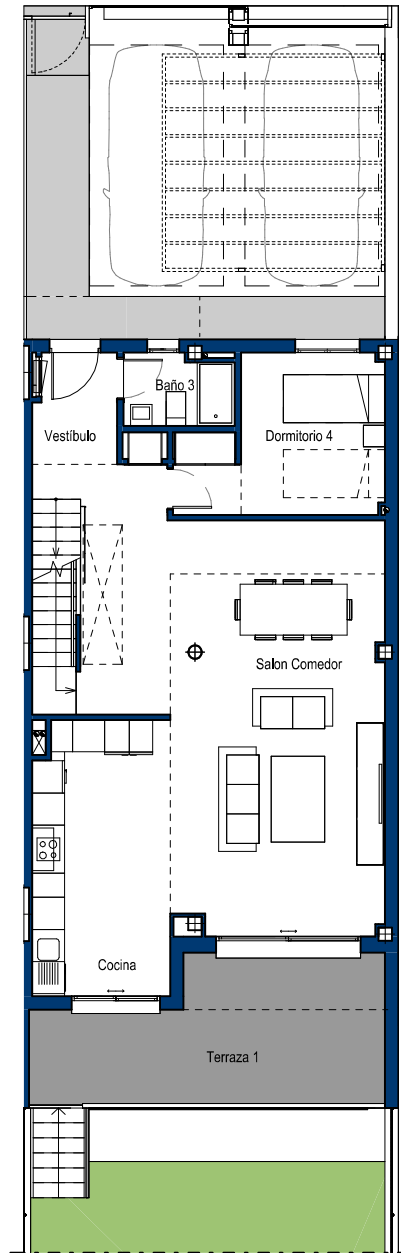
## Vivienda Nº 9

1m 2m 3m 4m 5m

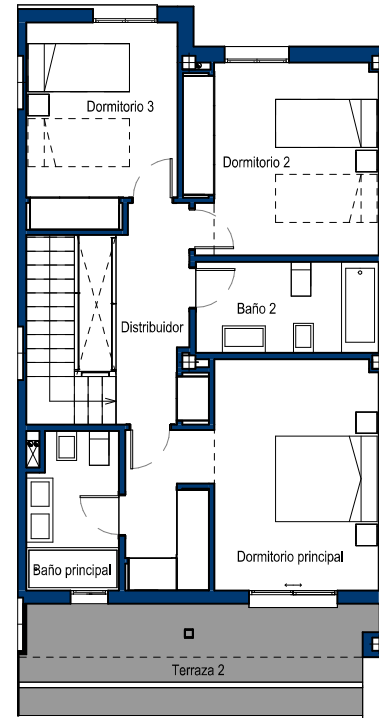
La información aquí contenida puede ser modificada durante el transcurso de la ejecución de la obra por exigencias técnicas o jurídicas, sin que ello implique menoscabo en el nivel global de calidades. Los peldaños de acceso a la vivienda y salidas a patios, puede alterarse en función de la rasante de las calles y corresponde a la D.F. fijar el criterio. Se han considerado como superficie construida exterior las zonas pavimentadas exteriores.



PLANTA SÓTANO



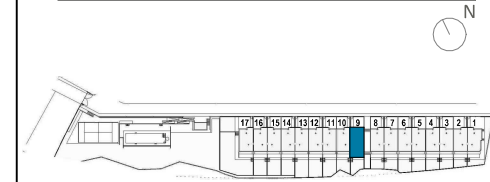
PLANTA BAJA



PLANTA PRIMERA



**EMPLAZAMIENTO**



**CUADRO DE SUPERFICIES**

<b>Planta Sótano</b>	
Bodega	52,37 m <sup>2</sup>
Trastero	7,67 m <sup>2</sup>
Distribuidor	1,70 m <sup>2</sup>
Instalaciones - lavadero	4,36 m <sup>2</sup>
Baño 4	3,96 m <sup>2</sup>
Escalera 1	5,31 m <sup>2</sup>
Cuarto de plancha	9,71 m <sup>2</sup>
<b>Total Sup. Útil Interior P. Sótano</b>	<b>85,06 m<sup>2</sup></b>
<b>Planta Baja</b>	
Vestibulo	10,95 m <sup>2</sup>
Cocina	13,04 m <sup>2</sup>
Salon Comedor	30,61 m <sup>2</sup>
Baño 3	2,67 m <sup>2</sup>
Dormitorio 4	10,01 m <sup>2</sup>
Escalera 2	4,35 m <sup>2</sup>
<b>Total Sup. Útil Interior P. Baja</b>	<b>71,63 m<sup>2</sup></b>
<b>Planta Primera</b>	
Baño principal	4,81 m <sup>2</sup>
Baño 2	5,81 m <sup>2</sup>
Distribuidor	5,79 m <sup>2</sup>
Dormitorio principal	17,98 m <sup>2</sup>
Dormitorio 2	12,77 m <sup>2</sup>
Dormitorio 3	10,34 m <sup>2</sup>
<b>Total Sup. Útil Interior P. Primera</b>	<b>57,50 m<sup>2</sup></b>
<b>TOTAL SUP. ÚTIL INTERIOR VIVIENDA</b>	<b>214,21 m<sup>2</sup></b>
<b>Planta Baja</b>	
Terraza 1	16,05 m <sup>2</sup>
<b>Total Sup. Útil Exterior P. Baja</b>	<b>16,05 m<sup>2</sup></b>
<b>Planta Primera</b>	
Terraza 2	13,60 m <sup>2</sup>
<b>Total Sup. Útil Exterior P. Primera</b>	<b>13,60 m<sup>2</sup></b>
<b>TOTAL SUP. ÚTIL EXTERIOR VIVIENDA</b>	<b>29,65 m<sup>2</sup></b>
<b>TOTAL SUP. ÚTIL VIVIENDA</b>	<b>243,86 m<sup>2</sup></b>
TOTAL SUP. CONSTRUIDA INTERIOR VIVIENDA	273,19 m <sup>2</sup>
TOTAL SUP. CONSTRUIDA EXTERIOR VIVIENDA	31,65 m <sup>2</sup>
TOTAL SUP. CONSTRUIDA EXTERIOR ACCESO RODADO	31,35 m <sup>2</sup>
<b>TOTAL SUP. CONSTRUIDA VIVIENDA (Incl. ZZCC)</b>	<b>336,22 m<sup>2</sup></b>
Jardín delantero*	39,62 m <sup>2</sup>
Jardín principal	46,29 m <sup>2</sup>
<b>TOTAL JARDIN</b>	<b>85,91 m<sup>2</sup></b>
<b>SUPERFICIE PARCELA</b>	<b>194,87 m<sup>2</sup></b>
* Incluye superficie construida exterior en planta baja	

**Vivienda Nº 9**

La información aquí contenida puede ser modificada durante el transcurso de la ejecución de la obra por exigencias técnicas o jurídicas, sin que ello implique menoscabo en el nivel global de calidades. Los peldaños de acceso a la vivienda y salidas a patios, puede alterarse en función de la rasante de las calles y corresponde a la D.F. fijar el criterio. Se han considerado como superficie construida exterior las zonas pavimentadas exteriores.

